



Российская Федерация
Иркутская область
Иркутское районное
муниципальное образование

АДМИНИСТРАЦИЯ

Комитет по управлению муниципальным имуществом и жизнеобеспечению

Рабочего Штаба ул., д. 17, Иркутск, 664001

Тел. (3952) 718-049

Факс (3952) 718-049

E-mail: kumi@irkraion.ru

<http://irkraion.ru>

от 18.06.2019 № 2626
на № _____ от _____

Сообщение о возможном установлении публичного сервитута в границах,
согласно прилагаемой схеме.

1. Орган рассматривающий ходатайство об установлении публичного сервитута: администрация Иркутского районного муниципального образования.

2. Цель установления публичного сервитута: размещение объекта электросетевого хозяйства: «СТП-6/0,4 кВ, ЛЭП-6 кВ, ЛЭП-0,4 кВ», ходатайство ОГУЭП «Облкоммунэнерго».

3. Публичный сервитут площадью 2217 кв.м., расположен на по адресу: Иркутская область, Иркутский район, в 36 км от города Иркутска, КСХП «50 лет Октября», в границах согласно приложению 1, в том числе:

- на землях государственная собственность на которые не разграничена, расположенных по адресу: Иркутская область, Иркутский район, общей площадью 2187 кв.м.,

- на части земельного участка с кадастровым номером 38:06:000000:5839, расположенного по адресу: Иркутская область, Иркутский район, КСХП «50 лет Октября», площадью 29 кв.м.,

- на части земельного участка с кадастровым номером 38:06:111302:4947, расположенного по адресу: Иркутская область, Иркутский район, площадью 1 кв.м.,

4. Ознакомиться с поступившим ходатайством об установлении публичного сервитута и прилагаемым к нему описанием местоположения границ публичного сервитута, подать заявление об учете прав на земельные участки: 664007, г. Иркутск, ул. Декабрьских Событий, д. 119а, этаж 2, каб. 211, вторник, четверг с 08-00 до 17-00, перерыв с 12-00 до 12-48. Срок подачи заявлений об учете прав на земельные участки: 30 календарных дней со дня опубликования настоящего сообщения.

5. Настоящее сообщение подлежит опубликованию в газете «Ангарские огни», размещению в информационно-телекоммуникационной сети «Интернет» на официальном сайте Иркутского районного муниципального образования www.irkraion.ru

6. Публичный сервитут необходим для размещения объекта электросетевого хозяйства: «СТП-6/0,4 кВ, ЛЭП-6 кВ, ЛЭП-0,4 кВ».

Выбор места размещения линейного объекта обусловлен технологическими требованиями, экономической целесообразностью и минимально возможными пересечениями с земельными участками, находящимися в частной собственности.

7. Описание местоположения границ публичного сервитута: схема расположения границ публичного сервитута, приложение к настоящему сообщению.

Председатель Комитета



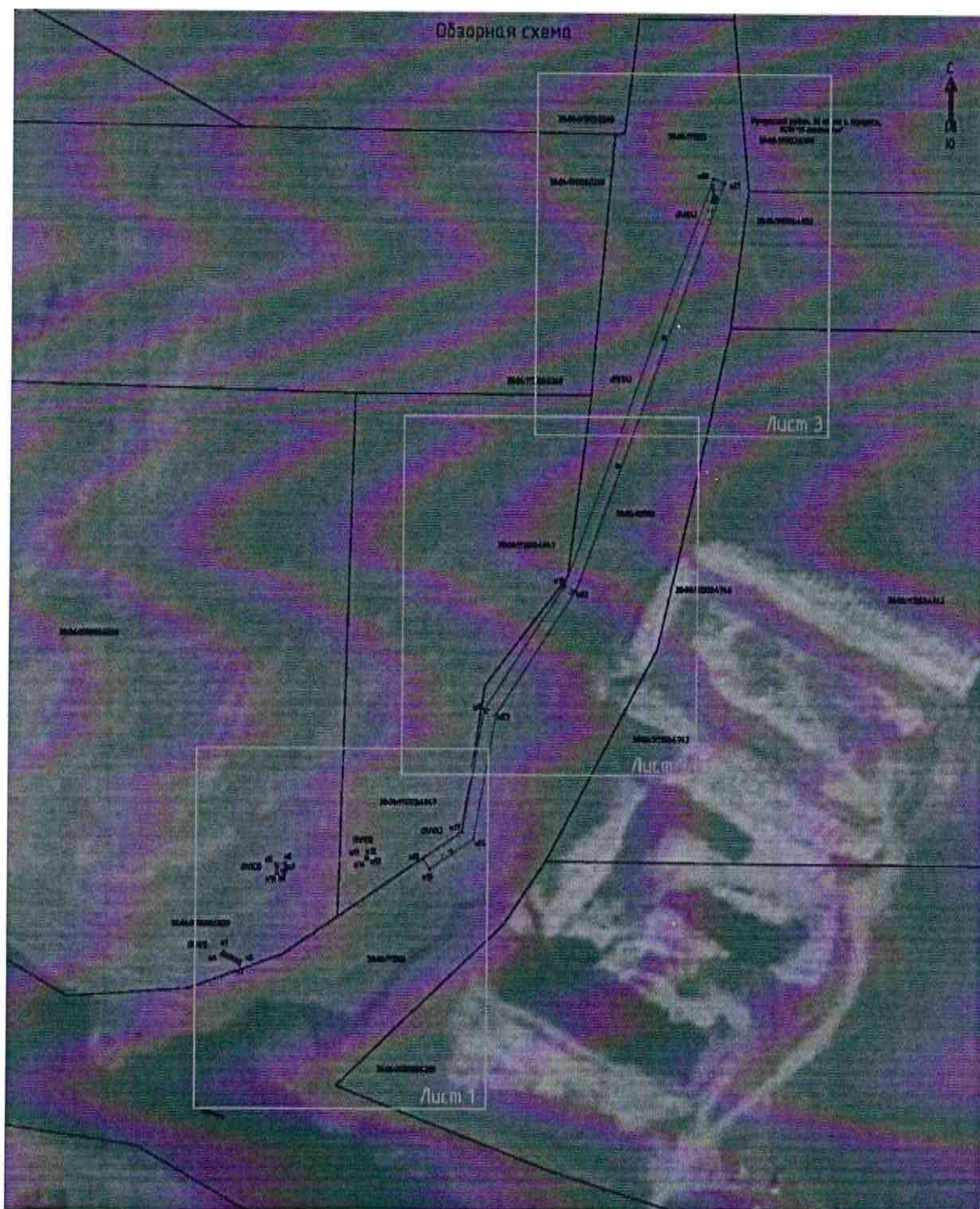
С.Н. Чекашкин

СХЕМА РАСПОЛОЖЕНИЯ ГРАНИЦ ПУБЛИЧНОГО СЕРВИТУТА

Общая площадь испрашиваемого публичного сервитута, 2217 кв. м.		
Площадь испрашиваемого публичного сервитута в границах Иркутского района, КСХП "50 лет Октября", в отношении земельного участка с кадастровым номером 38:06:000000:5839, 29 кв. м.		
Обозначение характерных точек границ	Координаты, м	
	X	Y
1	2	3
:ЗУ1(1)		
н1	407109.24	3316982.47
н2	407104.72	3316991.39
н3	407102.94	3316990.48
н4	407107.46	3316981.56
н1	407109.24	3316982.47
:ЗУ1(2)		
н5	407151.57	3317007.80
н6	407151.96	3317012.78
н7	407150.96	3317012.86
н8	407150.65	3317008.87
н9	407146.66	3317009.18
н10	407146.58	3317008.19
н5	407151.57	3317007.80
Площадь испрашиваемого публичного сервитута в границах Иркутского района, в отношении земельного участка с кадастровым номером 38:06:111302:4947, 1 кв. м.		
Обозначение характерных точек границ	Координаты, м	
	X	Y
1	2	3
:ЗУ1(3)		
н11	407154.97	3317051.89
н12	407155.05	3317052.89
н13	407154.06	3317052.97
н14	407153.98	3317051.97
н11	407154.97	3317051.89
Площадь испрашиваемого публичного сервитута в отношении неразграниченных земель, находящихся в границах Иркутского района, КСХП "50 лет Октября" в кадастровом квартале 38:06:111302, 2187 кв. м.		
Обозначение характерных точек границ	Координаты, м	
	X	Y
1	2	3
:ЗУ1(4)		
н15	407149.41	3317082.81
н16	407154.35	3317079.41
н17	407167.29	3317098.17
н18	407226.29	3317108.58
н19	407287.09	3317146.49
н20	407483.07	3317216.77
н21	407481.04	3317222.42
н22	407284.46	3317151.92

н23	407224.11	3317114.29
н24	407163.78	3317103.64
н15	407149.41	3317082.81
Система координат МСК-38, зона 3		

Площадь, кв.м.	Цель установления публичного сервитута
2217	В целях размещения объекта электросетевого хозяйства: СТП-6/0,4 кВ, ЛЭП-6 кВ, ЛЭП-0,4 кВ



Условные обозначения:

:ЗУ1

- обозначение образуемого земельного участка для публичного сервитута



- образуемая граница публичного сервитута



- планируемое размещение сооружения, объект электросетевого хозяйства: ЛЭП-6 кВ



- планируемое размещение сооружения, объект электросетевого хозяйства: СТП-6/0,4 кВ



- планируемое размещение сооружения, объект электросетевого хозяйства: ЛЭП-0,4 кВ



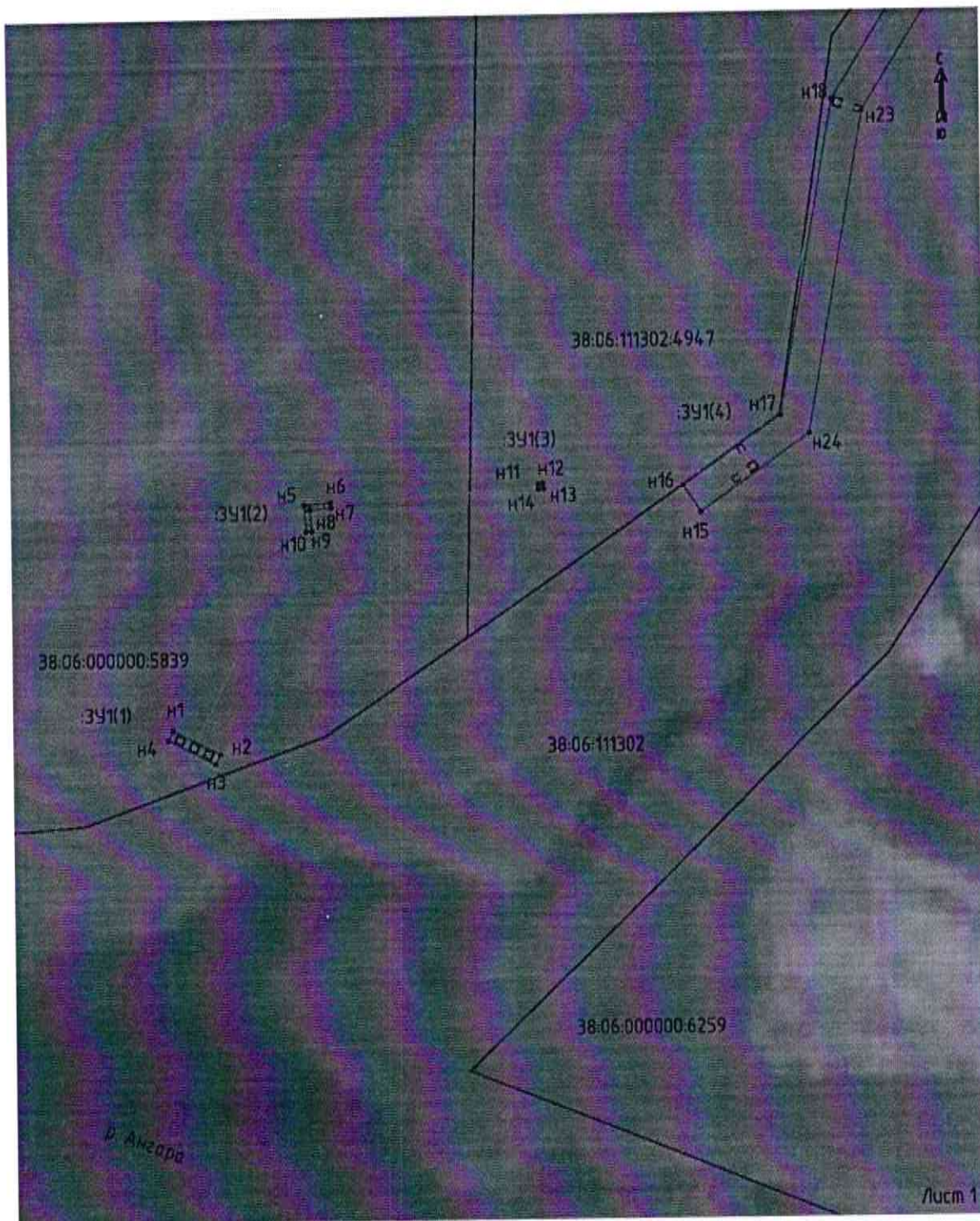
- существующая часть границы, имеющаяся в ЕГРН, сведения о которой достаточны для определения ее местоположения

• н1

- обозначение характерной точки образуемой границы публичного сервитута

38:06:111302

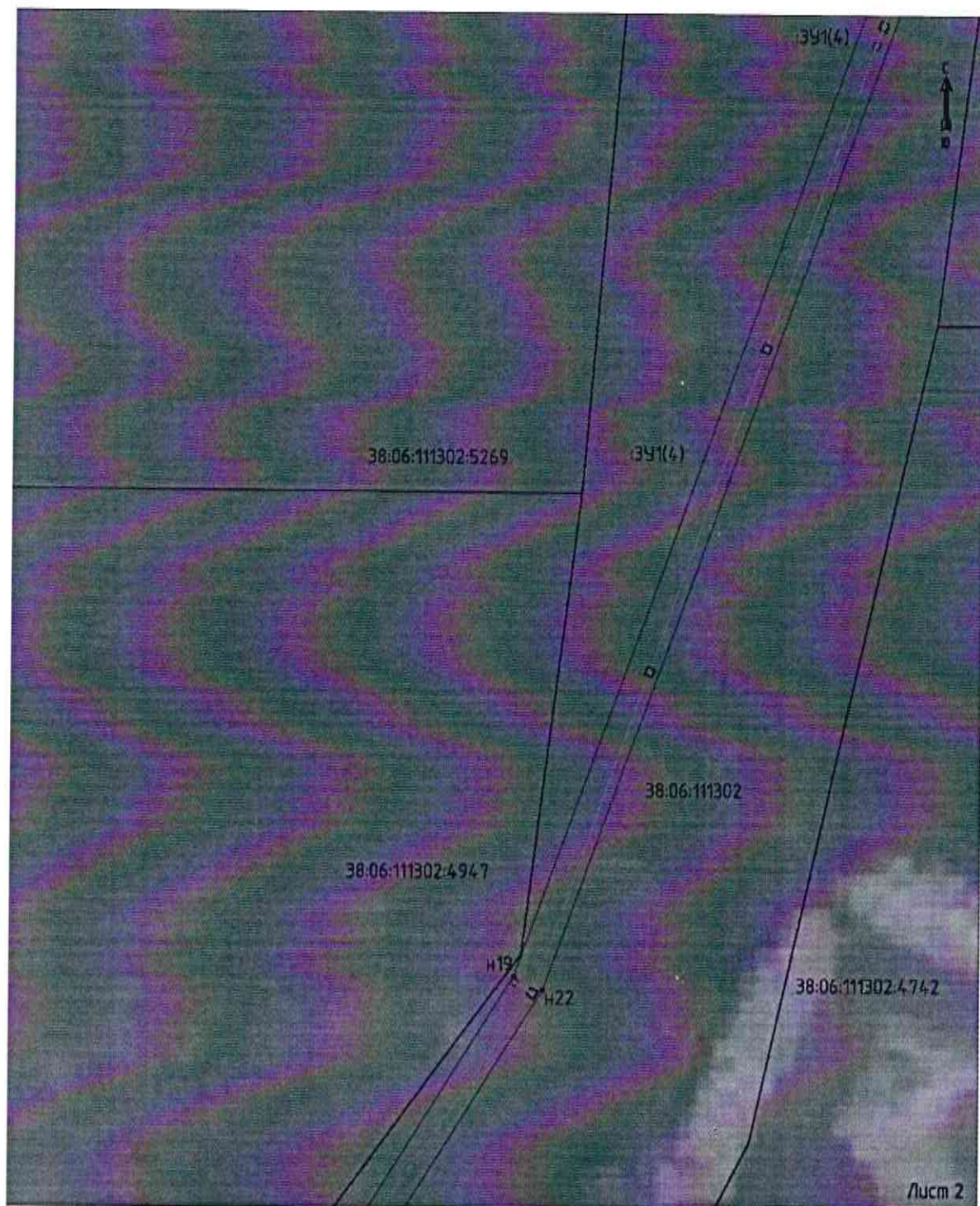
- номер кадастрового квартала



Масштаб 1:1000

Условные обозначения:

- :ЗУ1 - обозначение образуемого земельного участка для публичного сервитута
- - образуемая граница публичного сервитута
- - планируемое размещение сооружения, объект электросетевого хозяйства: ЛЭП-6 кВ
- - существующая часть границы, имеющаяся в ЕГРН, сведения о которой достаточны для определения ее местоположения
- n1 - обозначение характерной точки образуемой границы публичного сервитута
- 38:06:111302 - номер кадастрового квартала



Масштаб 1:1000

Условные обозначения:

:ЗУ1

- обозначение образуемого земельного участка для публичного сервитута

—

- образуемая граница публичного сервитута

—

- планируемое размещение сооружения, объект электросетевого хозяйства: ЛЭП-6 кВ

—

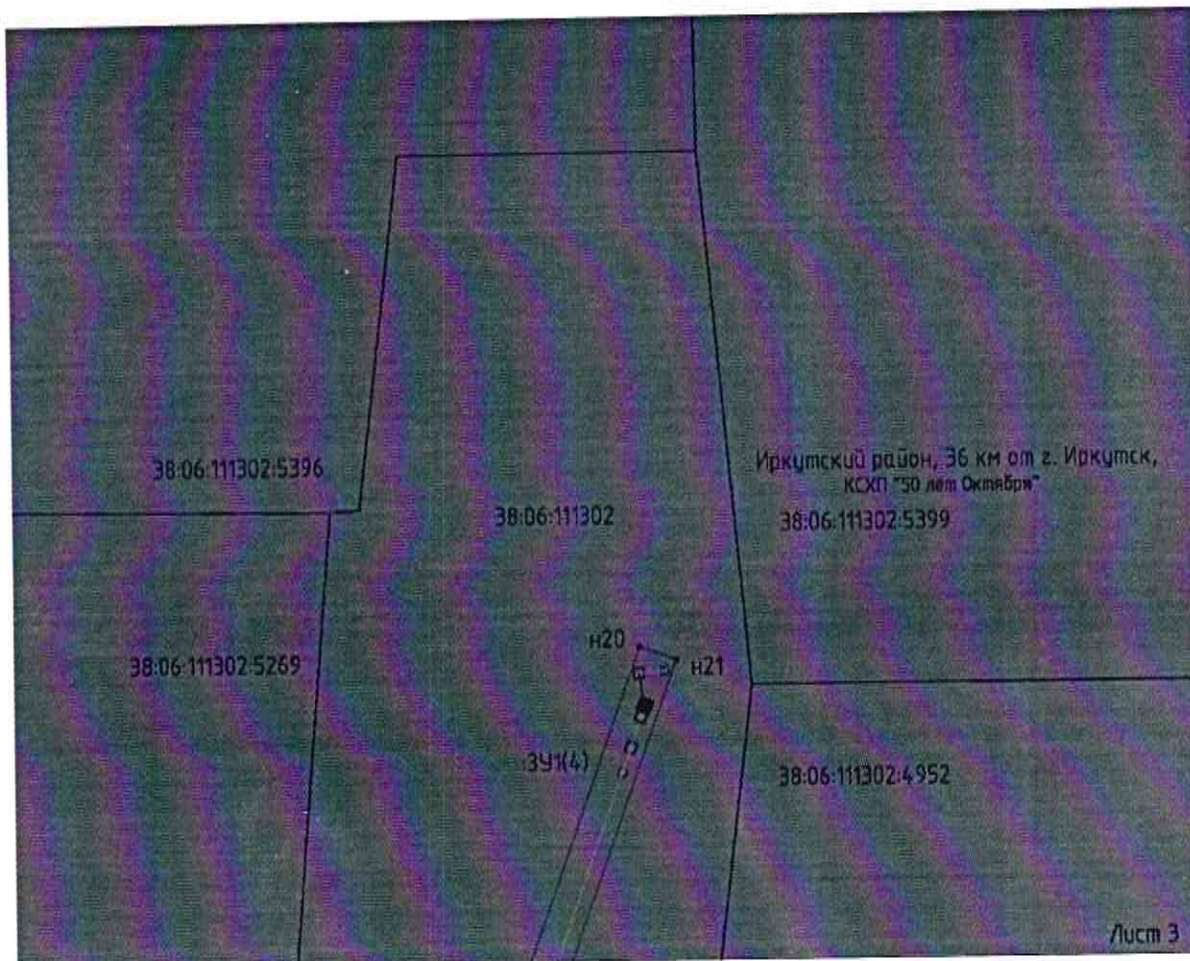
- существующая часть границы, имеющаяся в ЕГРН, сведения о которой достаточны для определения ее местоположения

• n1

- обозначение характерной точки образуемой границы публичного сервитута

38:06:111302

- номер кадастрового квартала



Масштаб 1:1000

Условные обозначения:

- ЗУ1 - обозначение образуемого земельного участка для публичного сервитута
- - образуемая граница публичного сервитута
- - планируемое размещение сооружения, объект электросетевого хозяйства: ЛЭП-6 кВ
- - планируемое размещение сооружения, объект электросетевого хозяйства: СТП-6/0,4 кВ
- - планируемое размещение сооружения, объект электросетевого хозяйства: ЛЭП-0,4 кВ
- - существующая часть границы, имеющаяся в ЕГРН, сведения о которой достаточны для определения ее местоположения
- n1 - обозначение характерной точки образуемой границы публичного сервитута
- 38:06:111302 - номер кадастрового квартала

Заместитель Мэра района

И.Б. Кузнецов